



# réunion des hébergeurs

---

4 OCTOBRE 2023



01

qui  
sommes  
nous ?



# UN SERVICE DE LA COMMUNAUTÉ DE COMMUNES

## chiffres clés

48 000 ha  
de forêts



400  
étangs



314 km  
d'itinéraires cyclables



1 000 km  
de sentiers pédestres balisés,  
avec la traversée du GR5



2 canaux  
de la Sarre et  
de la Marne au Rhin



1 reconnaissance  
Réserve de Biosphère



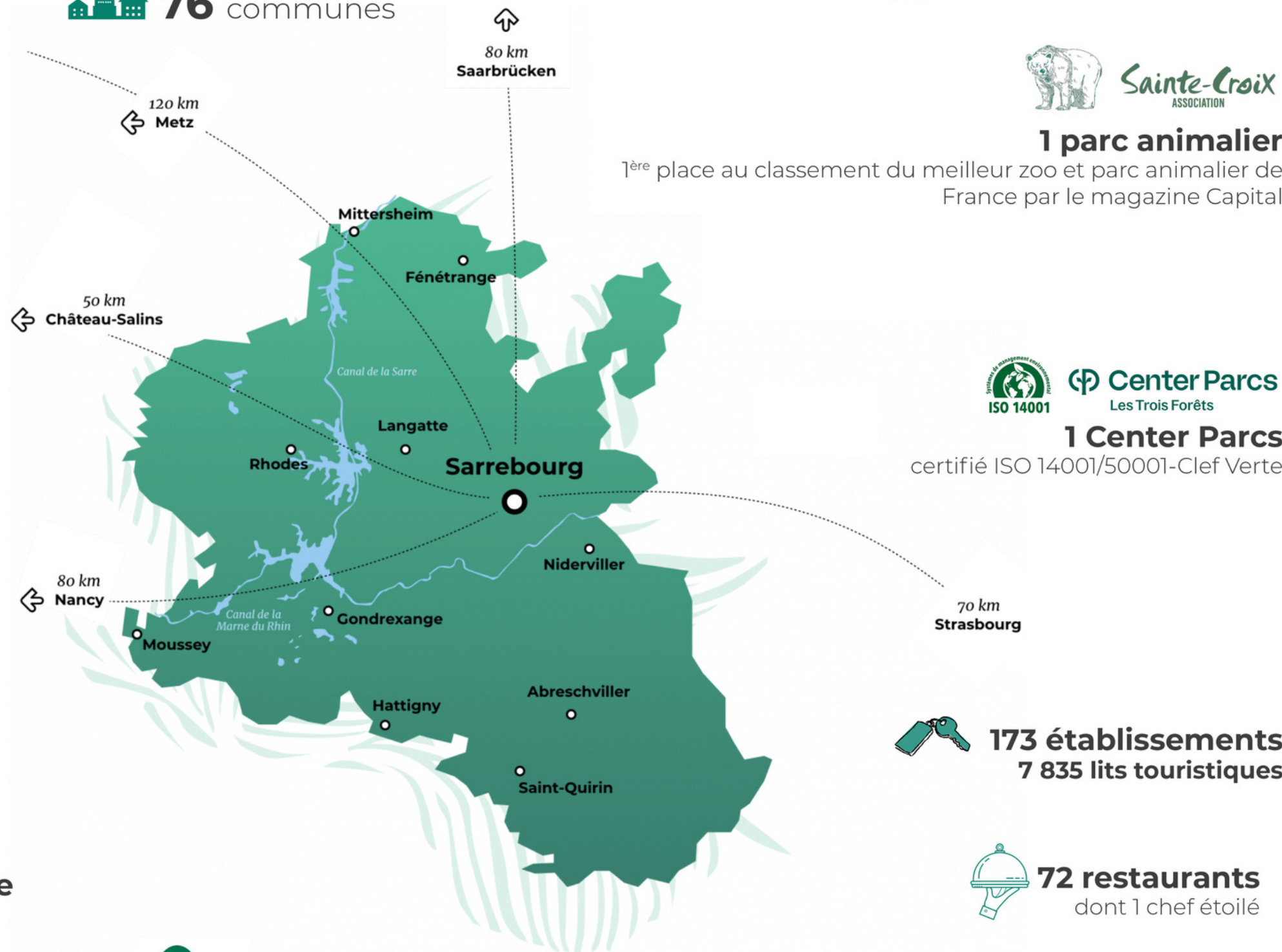
1 parc Naturel Régional de Lorraine  
2 zones Natura 2000



76 communes



Communauté de  
Communes  
Sarrebouurg  
Moselle Sud



1 village classé  
plus beaux villages de France



1 parc animalier

1<sup>ère</sup> place au classement du meilleur zoo et parc animalier de France par le magazine Capital

Center Parcs  
Les Trois Forêts



1 Center Parcs

certifié ISO 14001/50001-Clef Verte

173 établissements  
7 835 lits touristiques



72 restaurants  
dont 1 chef étoilé



6 ports/haltes fluviales



**ROLAND KLEIN**

Président de la Communauté de Communes  
Sarrebouurg Moselle Sud



**MICHEL SCHIBY**

Vice Président en charge de la promotion  
touristique de la Communauté de Communes



# L'OFFICE DE TOURISME

**Alexandra PADLIKOWSKI**  
Directrice Générale adjointe au Tourisme

**Évènementiel**

**Angélique**  
Assistante évènementiel

**Frédéric**  
Directeur Adjoint et  
Responsable évènementiel

**Accueil**

**Audrey**  
Responsable accueil

**Jasmine**  
Responsable qualité et  
conseillère en séjour

**Conseillère en séjour**

**Arielle**  
Conseillère en séjour

**Paloma**  
Conseillère en séjour

**Communication**

**Marion**  
Chargée de  
communication

**Louis**  
Chargé de communication  
et marketing digital

**Tourisme durable**

**Aurélie**  
Chargée de mission  
tourisme durable



A scenic view of a river at sunset. The sun is low on the horizon, casting a golden glow over the water. The sky is a mix of orange and blue. The river flows from the foreground towards the background, with a bridge visible in the distance. The water reflects the light from the sun. The overall mood is peaceful and serene.

02

quelques  
informations



# LA TAXE DE SÉJOUR

**Comment marche  
la collecte ?**

**Classement des  
hébergements**

## **A savoir**

La Communauté de communes de Sarrebourg Moselle Sud collecte par le biais de l'Office de tourisme, la taxe de séjour **payée par les vacanciers en séjour** sur le territoire.

Le montant de la taxe de séjour est plus élevé pour la catégorie d'hébergements non classés.

**Les tarifs sont déterminés selon des dispositions d'Etat.**

**Gîte de France et le Département de la Moselle sont accrédités** pour les procédures de classement des hébergements. L'affiliation à une Marque d'hébergement telle que Gîte de France ou Clé Vacances permet une meilleure reconnaissance de l'activité : **abattement fiscal, tarif de la taxe de séjour, accès aux subventions**



# BUDGET TOURISME 2022

## **Budget tourisme section fonctionnement = 1 052 007 €**

Charges de fonctionnement de l'Office de tourisme = 428 439 €

Charges de personnel (masse salariale) = 403 855 €

Subvention de fonctionnement aux associations = 144 229 €

### **Recettes principales :**

Ventes de produits et prestations touristiques = 33 050 €

Taxe de séjour = 1 000 000 €

## **Budget tourisme section investissement = 438 763 €**

Piste cyclable Lorquin-Hattigny = 378 828 €

Acquisition de 5 bulles transparentes pour les festivités de Noël = 17 244 €

### **Recettes principales :**

Subventions et Taxe de séjour



# PROJETS FINANCÉS PAR LA TAXE DE SÉJOUR

- 2019 / Création de la marque Sarrebourg Moselle Sud

**35 970€**

- 2020 / Acquisition d'écrans pour la diffusion de l'information touristique

**41 464€**

- 2021 / Création exposition photo à ciel ouvert

**17 688€**

- 2022 / Mise en place de la Navette touristique

**41 412€**

- 2022 / Sentier des Boules Géantes de Noël

**90 000€**

- 2023 / Mise en place d'une signalétique touristique le long des pistes cyclable

**120 000€**





# LE LABEL “ACCUEIL VÉLO”



**Votre hébergement est classé  
(ou GDF/Clévacances)  
et est situé à moins de 5 km  
d'un itinéraire cyclable balisé et  
sécurisé (véloroutes ou voies vertes) ?**

**Demandez votre labellisation,  
c'est GRATUIT !**





## **Un outil de vente en ligne**

**Vous avez un site internet  
et vous souhaitez faire  
de la vente en ligne en direct ?**

**Vous n'avez pas de site internet mais  
vous souhaitez en créer un pour vendre  
votre hébergement en ligne ?**

**Nous pouvons vous proposer  
une démonstration !**





03

**comment  
communiquer  
le territoire ?**



# NOTRE STRATÉGIE

## Objectifs



**Accueil et  
information**



**Promotion**



**Coordination des  
acteurs locaux**



# NOS OUTILS DE COMMUNICATION

## Site web

Articles

Actualité

Agenda

SITLOR

## Newsletter

Temps forts  
événementiels

envoi 5 fois par an

## Réseaux Sociaux



## Appli/Cirkwi



## Documentation

FICHE ZÉRO PAPIER  
liste QR Codes

A disposition dans les  
hébergements

## Autres actions

Événementiel

Salons

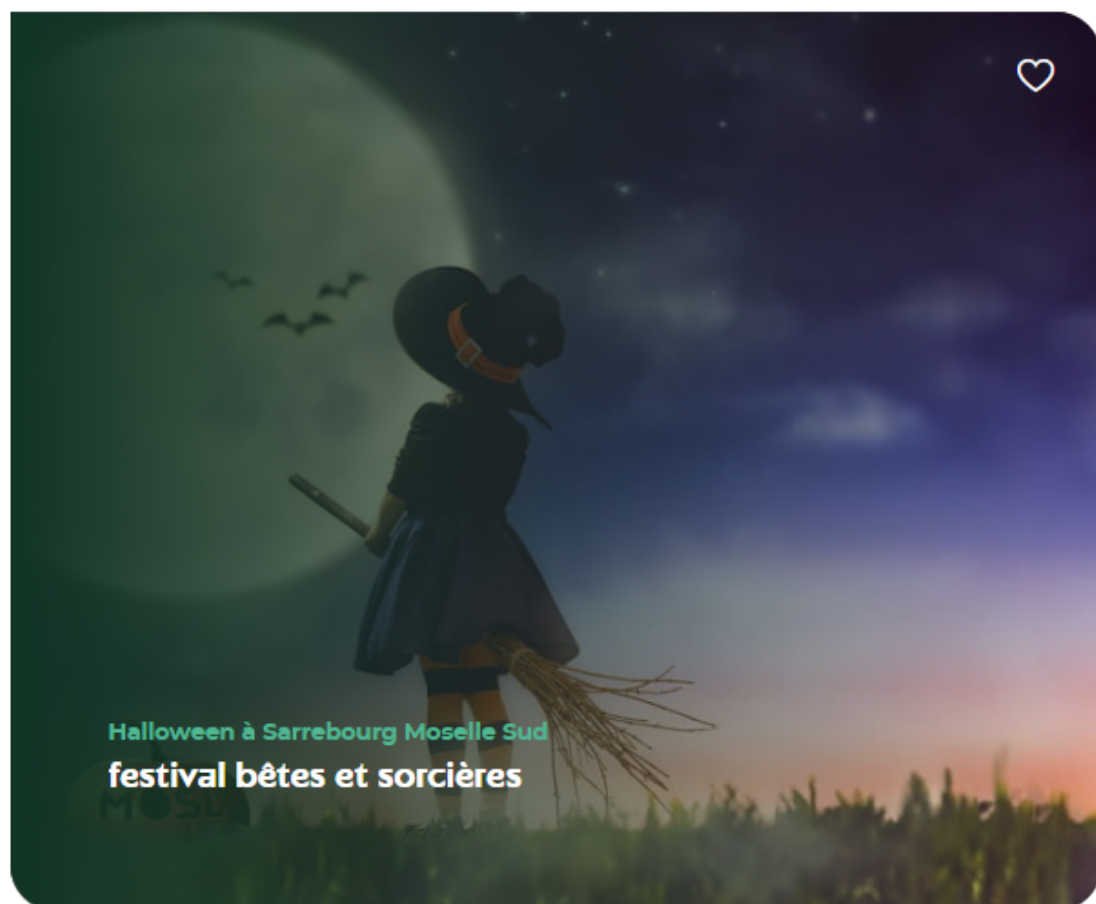
Campagne destination



# L'AGENDA ET LES ARTICLES

## agenda

Découvrir plus d'évènements



**Spectacle, représentation**  
spectacle de contes pour enfants loup and co

SARREBOURG



**Spectacle, représentation**  
spectacle de contes tout public : contes de mon enfance

SARREBOURG



**Exposition**  
48ème congrès philatélique de lorraine

SARREBOURG



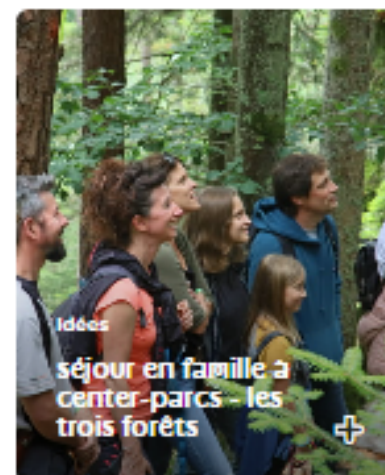
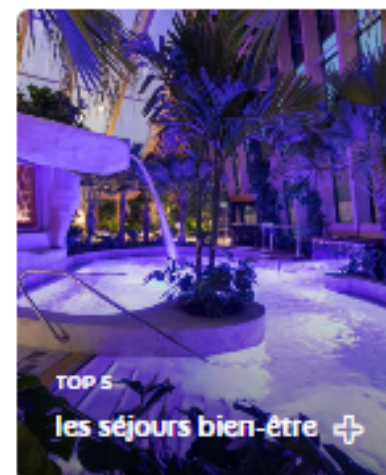
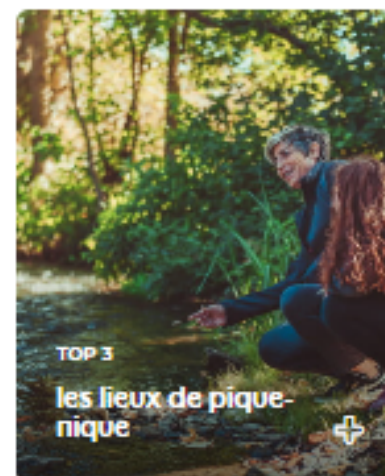
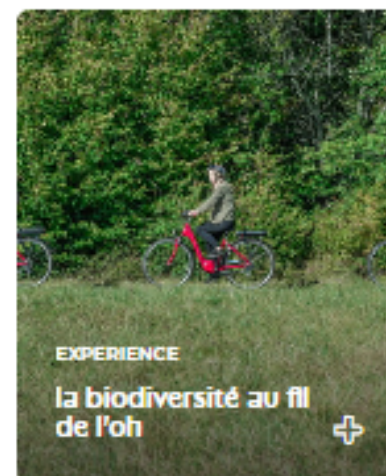
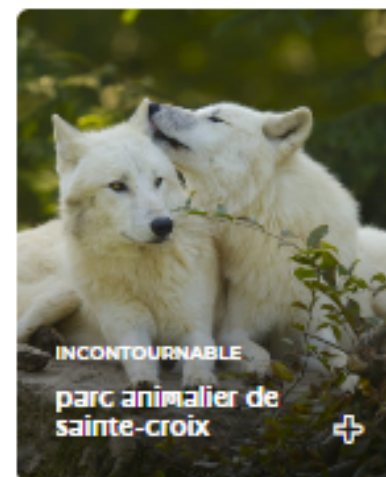
**Spectacle, représentation**  
concert madison violet & suzanna choffel

SARREBOURG



## découvrez nos coups de cœur !

et laissez-vous inspirer pour votre prochaine aventure sur le territoire





# L'ÉVÉNEMENTIEL AU SERVICE DU TOURISME



**Communiquer autour des  
événements pour attirer  
les prospects**

**Sentier de Noël**

**du 2 au 27 décembre 2023**

**Rando Moselle**

**du 18 au 20 mai 2024**

**UN KIT DE COMMUNICATION  
SERA REMIS À CHAQUE ÉVÈNEMENT**





# LE NOUVEL ESPACE PROFESSIONNEL

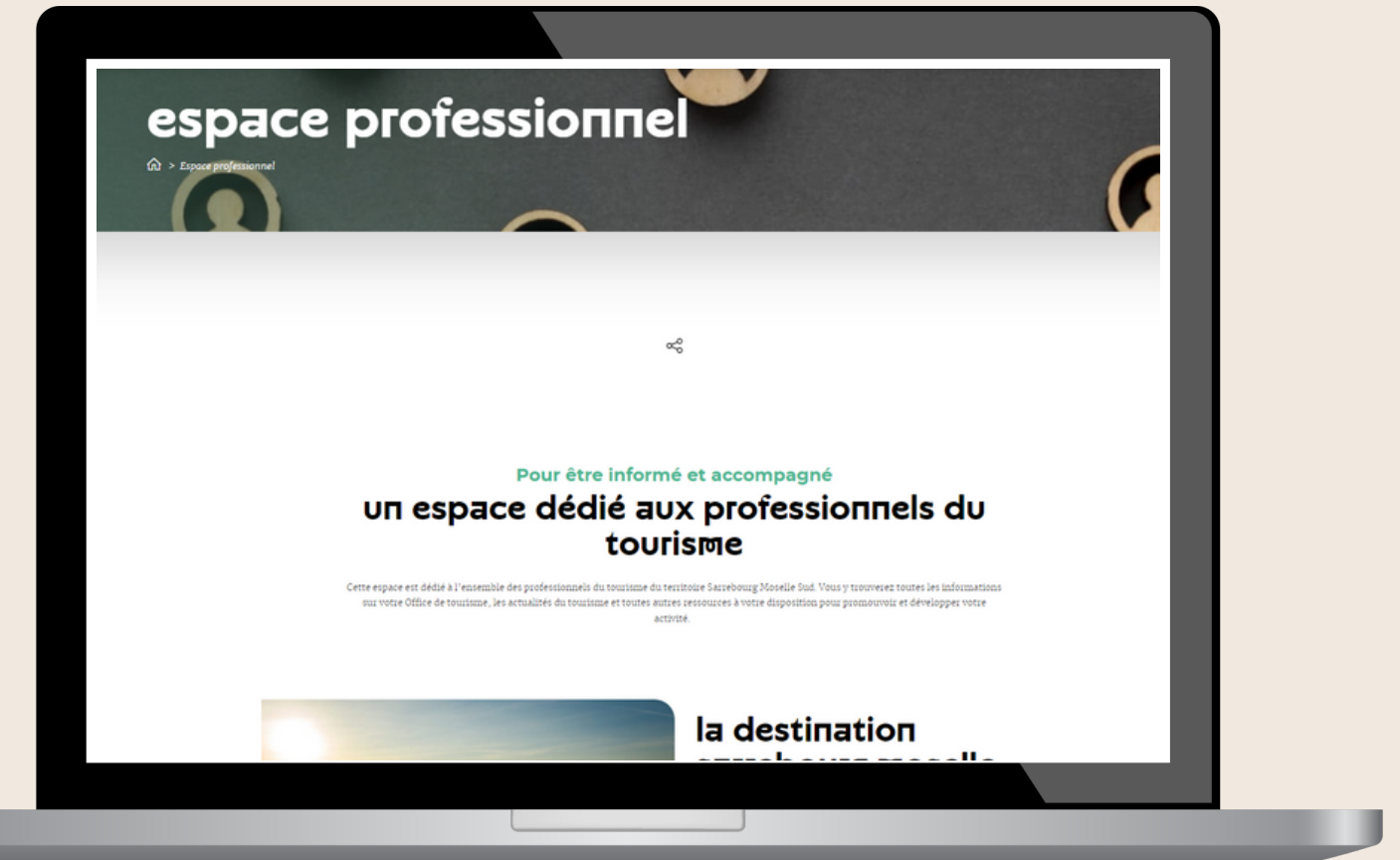
**Infos et outils  
à votre disposition :**

Kit de communication

Quelques chiffres

Informations sur les aides  
financières et la taxe de séjour

Commande de brochures





## Améliorer votre visibilité



- **Ateliers et cycles de formations aux outils numériques**  
[www.art-grandest.fr/services-et-accompagnement/formations-accompagnements](http://www.art-grandest.fr/services-et-accompagnement/formations-accompagnements)  
[www.mosl.fr/fr/mosl-academie-tourisme](http://www.mosl.fr/fr/mosl-academie-tourisme)



- **Programmation événementielle : un levier pour commercialiser des séjours sur le territoire**
- **Plateforme Explore Grand Est : un outil pour accroître la visibilité commerciale**  
[www.explore-grandest.com](http://www.explore-grandest.com)



# AGENDA

## **BESOIN DES HÉBERGEURS :**

**Formulaire d'inscription à  
l'agenda des manifestations  
mensuel via la page pro  
pour un meilleur relais de l'offre**

**Printemps 2024  
sortie du guide**



**“Sarrebourog Moselle Sud”**

**mars 2024  
bourse aux brochures**





**04**

**comment  
accéder  
aux aides ?**



# LES AIDES FINANCIÈRES

1

Programme  
LEADER



2

Fonds Tourisme  
Durable



3

Pépinière  
d'entreprises



4

Moselle  
Attractivité



5

Région  
Grand Est





# LE PROGRAMME LEADER

## Financement pour les hébergements du nouveau programme

« Création ou rénovation d'hébergements de groupe ou d'hébergements touristiques s'inscrivant dans une démarche de label environnemental ou thématique ( œnogîtes, hébergements « pêche », maisons éclusières, et Accueil vélo, et hébergements liés à l'itinérance) »

Programme européen qui finance des actions locales de développement économique dans les territoires ruraux.



Aides : plus d'informations à venir







## Objectifs

Accompagner et soutenir via des aides financières les restaurants et hébergements touristiques

## Critères pour déposer son dossier

Être une **TPE-PME**

Avoir une activité d'**hébergement touristique** correspondant au **code NAF éligible**

**Être accompagné** par un **partenaire** de l'ADEME







## Exemples d'actions

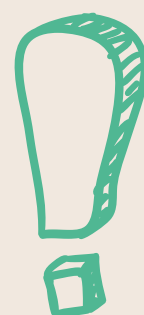
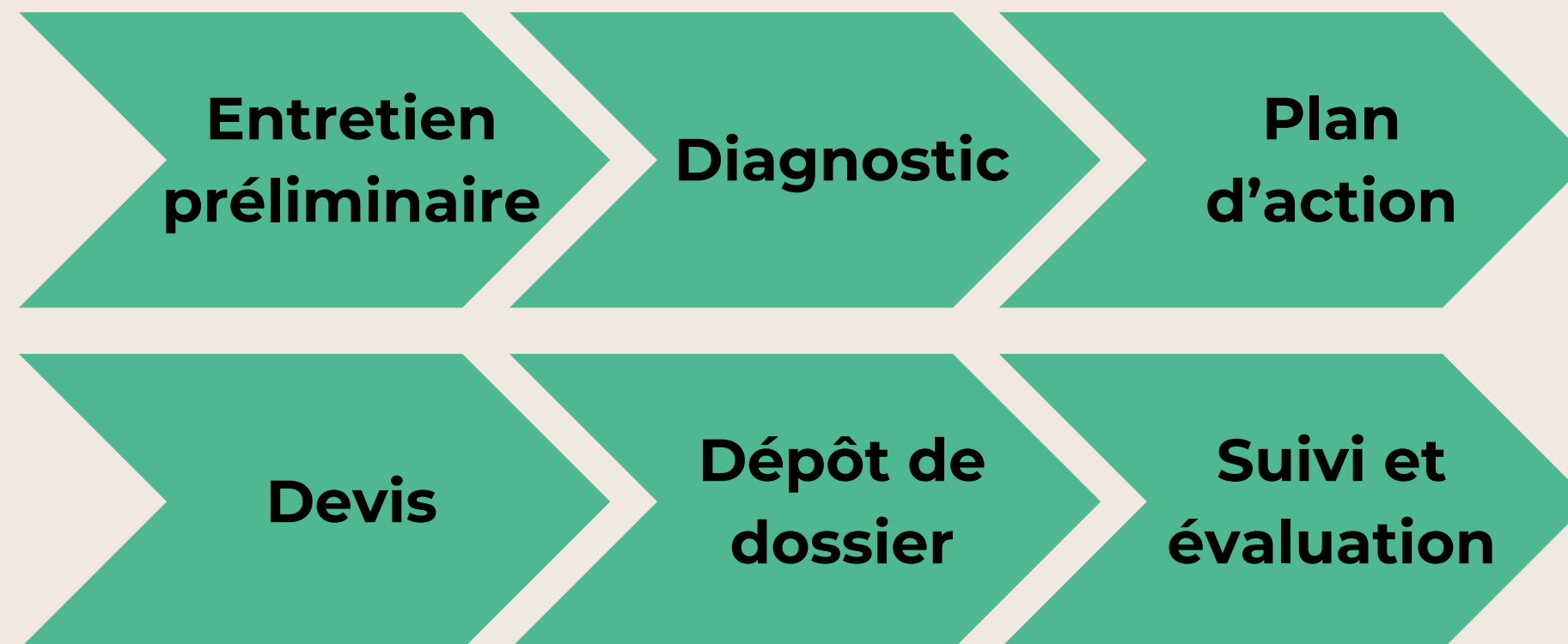
Amélioration de la performance des bâtiments

Prévention de la ressource en eau

Prévention de la ressource en énergie

Economie circulaire

## étapes du dossier



5000 € d'aides minimum pour ouvrir un dossier

Dépôt de dossier en JUIN 2024 maximum



# TÉMOIGNAGE

## UGO DURAND - GÎTE LE NID DES FÉES

Projet soutenu par le Fonds Tourisme Durable





# INTERVENTION PÉPINIÈRE D'ENTREPRISE

## Initiative Moselle Sud

### Bureau

Président : Thierry Briotet

Vice-Président : Joël Demange

Vice-Président : Michel Roy

Trésorière : Mylène Oswald

Secrétaire : Éric Sasso

### Périmètre

3 Communautés de Communes

### Gestion technique et administrative

Confiée au service de la Pépinière d'entreprises (CCSMS)

Sabrina ROITEL et Anais MATH

### Accompagnement et financement :

1. Prêt d'honneur (taux zéro)
2. Parrainage
3. Suivi



#création

#reprise

#croissance





# Economie Circulaire

## Les éco-défis



### DECHETS

- Gestion des déchets d'activité des entreprises (dont déchets dangereux)
- Gestion des fluides frigorigènes (réfrigération, climatisation)
- Lutte contre le gaspillage alimentaire
- Valorisation des déchets organiques
- Tri des déchets
- Réduction des emballages/sacs (clients, fournisseurs)
- Démarche zéro déchet

### ECONOMIE CIRCULAIRE

- Utilisation de produits inutilisés ou de déchets issus d'une entreprise proche
- Mutualisation de commandes (fournitures, énergie, ...)
- Mutualisation de matériel (camionnettes, outils, ...)
- Mutualisation de service (personnel administratif, ...)
- Proposition d'un service de réparation

### ENERGIE

- Optimisation de l'équipement
- Optimisation de l'éclairage
- Isolation thermique et rénovation des locaux
- Énergie renouvelable
- Installation de bornes de recharge pour véhicules électriques

### CIRCUITS COURTS

- Utilisation de productions alimentaires locales
- Proposition de produits alimentaires biologiques, labellisés (label rouge, HVE, ...)

### EAU ET ENVIRONNEMENT

- Optimisation des consommations d'eau
- Désimperméabilisation des surfaces (sols, toitures, ...)
- Limitation des rejets dans l'eau
- Végétalisation des espaces extérieurs et préservation de la biodiversité

### ECO-PRODUITS

- Offre de produits éco-conçus (production respectueuse de l'environnement)
- Offre de produits éco-labellisés ou certifiés (respectant des critères écologiques, performants, fiables)
- Utilisation d'éco-produits (nettoyage, ...)
- Utilisation de produits/fournitures éco-responsables

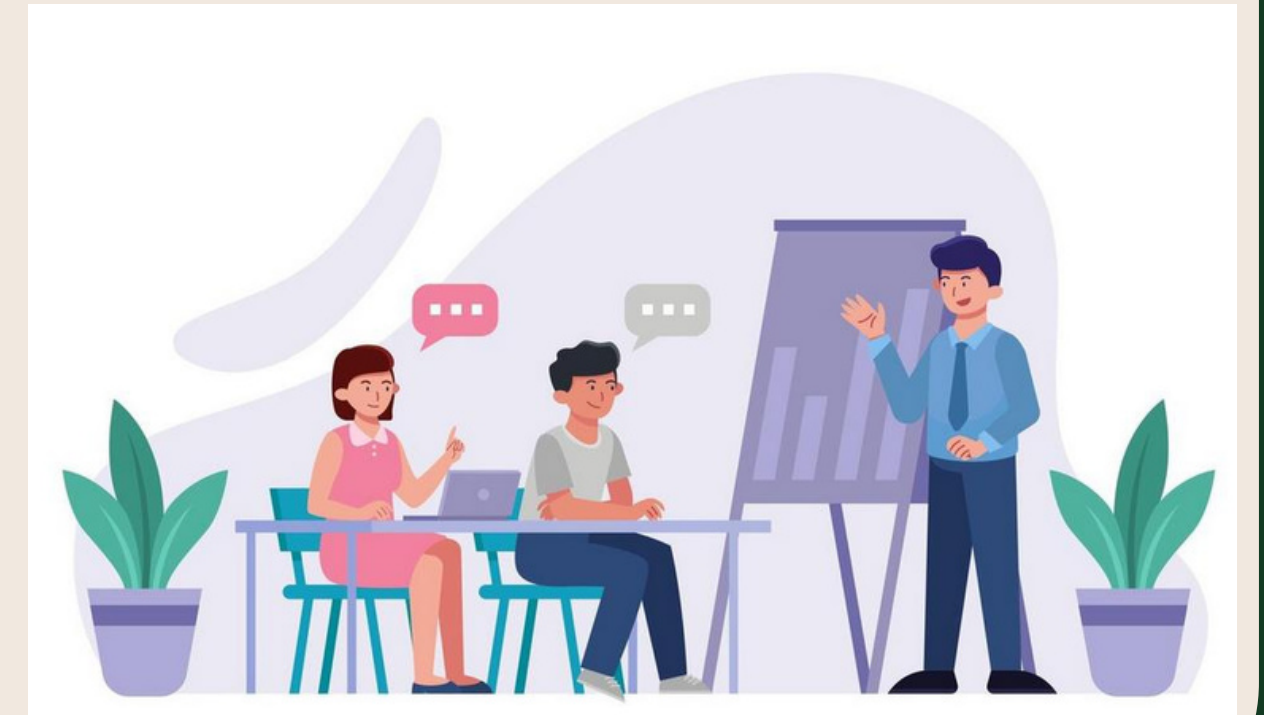
### TRANSPORT (MOBILITE)

- Approvisionnement durable
- Livraison éco-responsable
- Favoriser l'utilisation des modes de transport doux (employés, clients)
- Favoriser le covoiturage pour les employés

### SENSIBILISATION

- Parrainage d'un artisan / commerçant
- Sensibilisation de la clientèle au développement durable
- Sensibilisation des employés au développement durable
- Utilisation de la mention "Stop pub" (boîtes à lettres)
- Action sociale et solidaire (dons aux associations, ...)

## Les formations mutualisées



En partenariat avec





## *Destination* **MOSELLE**



## Stratégie touristique

- **UNE AMBITION FORTE**  
Faire du tourisme une activité économique durable de premier plan pour la Moselle
- **UN OBJECTIF RADICAL :**  
Rendre majoritaire la part du séjour touristique par rapport à l'excursion journalière



# UNE STRATEGIE ORGANISEE EN 3 AXES

**L'OFFRE**

**Développement,  
qualification et  
montée en gamme  
de l'offre touristique**

**LA DEMANDE**

**Conquête de  
clientèles de séjours  
autour d'un  
marketing agressif**

**LE PILOTAGE DES  
RESSOURCES**

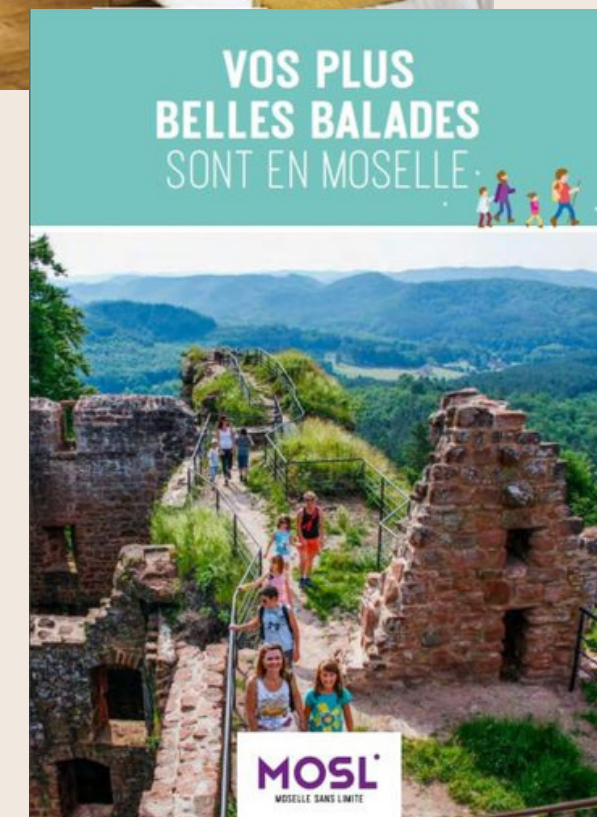
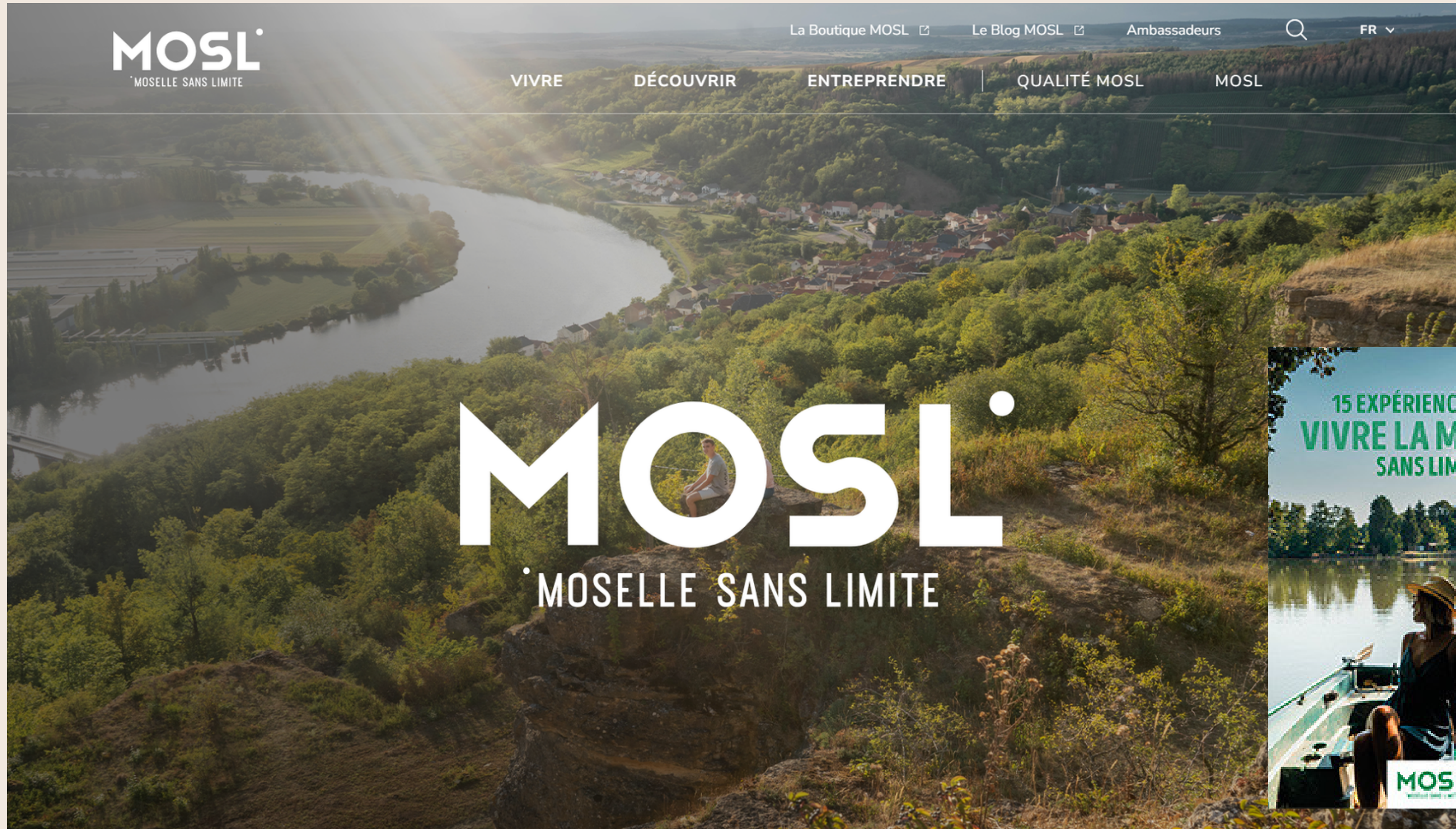
**Fédération de tous les  
acteurs autour du projet  
commun et  
organisation des rôles et  
des moyens**



Le  
portail

# Promotion de la Destination Moselle

Les  
brochures





# 4 parcours de professionnalisation



Expérience client Cycle développement de l'offre Cycle qualité de l'accueil	Tourisme durable Cycle tourisme pour tous Cycle écodurabilité
<b>Développement touristique</b> Cycle EPCI et OT	<b>Transition numérique</b> Cycle digitalisation de l'offre Cycle maturité numérique

Déclinés en 3 temps



Une initiative du  
Département de la Moselle



**C'EST AUSSI 1 CLUB DES OPERATEURS TOURISTIQUES AUTOUR**

**DE CONFÉRENCES D'ATELIERS D'EDUCTOURS**



# Programme du 2<sup>nd</sup> semestre 2023

Inscription sur  
[academie.mosl.fr](https://academie.mosl.fr)

## Parcours Transition Numérique

Format		Thème	Date
<b>Atelier</b>	Visio	Concevoir un calendrier de l'avent original sur vos réseaux sociaux	6 novembre
<b>Webinaire</b>	Visio	Ecrire pour les robots de google vs pour les humains	14 novembre
<b>Atelier</b>	Visio	Créer des visuels plus professionnels avec Canva	20 novembre
<b>Webinaire</b>	Visio	Que mettre en objet pour que vos emails soient plus lus ?	27 novembre

## Parcours Tourisme durable / Tourisme pour Tous

Format		Thème	Date
<b>Webinaire</b>	Visio	Pourquoi la sobriété numérique devient-elle une nécessité ?	10 octobre
<b>Formation</b>	Présentiel	L'inclusion des publics fragiles	À définir





# Accompagnement à la transition et à la maturité numérique



**CCI MOSELLE  
MÉTROPOLE METZ**

- Le diagnostic de maturité numérique
- Le coaching individuel de transition digitale





## Moselle Attractivité

Contact : [qualite@moselle-attractivite.fr](mailto:qualite@moselle-attractivite.fr)

Tel : 03 87 37 57 80

## Le label Qualité MOSL

Valoriser les talents locaux et la consommation de proximité

**S'appuyant sur la marque partagée « MOSL Moselle Sans Limite », l'agrément Qualité MOSL porte les valeurs du territoire mosellan : le savoir-faire, la qualité et l'accueil.**

Il est décliné pour l'ensemble des démarches de qualité et fait l'objet d'une charte d'engagement et de critères propres à chacune d'entre elles.

En tant qu'agrément unique, il s'applique aux différents réseaux mosellans afin de porter une image commune et transversale : créations, leurs produits alimentaires, les lieux de restauration, les sites et activités touristiques **et les hébergements depuis 2021.**

Ses conditions d'obtention et d'utilisation sont régies par réseau, avec une gouvernance propre et un cahier des charges spécifique <https://www.blog.mosl.fr/qualite-mosl/qualite-mosl-agrement/>





# Qualification de l'offre

Le secteur de l'hébergement touristique connaît nombre de labels, chartes ou certifications, certains officiels, d'autres non, et qui ne reposent ni sur les mêmes exigences, ni sur les mêmes modalités.

Le classement par étoiles est sans doute le repère le plus connu des Français.

En plus de ce classement officiel, les hébergeurs peuvent adhérer à des [labels spécifiques](#), notamment les gîtes et meublés de tourisme, ce qui leur permet de bénéficier de plus de notoriété et d'une plate-forme de réservation.

## 4 autres démarches qualité portées et animées par Moselle Attractivité







# Le label Clévacances

**Moselle Attractivité**

Contact : [ursula.barthe@moselle-attractivite.fr](mailto:ursula.barthe@moselle-attractivite.fr)

Tel : 03 87 37 57 63

**CléVacances est un label destiné à garantir la qualité des hébergements proposés à la location saisonnière. Celui-ci a été reconnu et agréé par le Ministère du Tourisme.**

Né en 1995, Clévacances est un label 100 % français de locations de vacances, allié à l'efficacité d'une plateforme d'annonces en ligne. Les logements sont identifiables à leurs clés (de 1 à 5 clés), attestant du niveau de confort et de prestation offert. Maison, appartement, résidence de tourisme, ferme ou chalet, contemporain, traditionnel ou insolite à la mer, à la montagne, en ville ou à la campagne.

Afin de maintenir la qualité au sein du label, tous les hébergements Clévacances (location de vacances, gîte, chambre d'hôtes, insolite) reçoivent une première visite de labellisation et une visite-conseil tous les 5 ans. Pour les voyageurs, c'est un gage de qualité et la garantie de passer des vacances en toute sécurité, dans un hébergement contrôlé.





# Le label Gîtes de France

Gîtes de France, sont une **fédération nationale** dont les différents départements ont pour mission de gérer leurs gîtes : labellisation et classement des hébergements.

Le groupe jouit de sa réputation puisqu'il a été le premier à proposer ce type d'hébergements dans les années 50. Gîtes ou Chambres d'hôtes, différents thèmes (insolite, prestige, à la ferme, ecogîtes®, gourmet, bien-être, ...),

Labellisation en épis : de un épi pour les hébergements les plus basiques, à 5 épis pour les plus luxueux, équipés et avec le plus de services aux voyageurs.

## **Guide de la marque**

[https://drive.google.com/file/d/17wnvfrid\\_sEULGa0J9CMqAg7d33T3JHm/view](https://drive.google.com/file/d/17wnvfrid_sEULGa0J9CMqAg7d33T3JHm/view)

Contact : 6 Rue de l'Abattoir

57630 VIC-SUR-SEILLE

Tel : 03 87 05 74 24

[resa@gites57.com](mailto:resa@gites57.com)





# Le label Accueil Vélo

**Moselle Attractivité**

Contact : [daniel.bailly@moselle-attractivite.fr](mailto:daniel.bailly@moselle-attractivite.fr)

Tel : 03 87 37 57 82

France Vélo Tourisme est une association d'intérêt général qui a pour objectif de développer le tourisme à vélo en France. **Accueil Vélo** est une **marque nationale** qui garantit un accueil et des services de qualité le long des itinéraires cyclables pour les cyclistes en itinérance.

Un établissement « Accueil Vélo » peut être : [un hébergement](#), [un loueur de cycles](#), [un réparateur de cycles](#), [un restaurateur](#), [un office de tourisme](#), [un site touristique](#)

## Pourquoi devenir Accueil Vélo ?

- Améliorer votre visibilité auprès des touristes à vélo sur le terrain
- Présents sur [les différents supports France Vélo Tourisme](#) (moteur de recherche, cartes interactives) et sur les supports de communication de l'itinéraire
- Visibilité auprès des Tours Opérateurs spécialisés vélo
- Référencé dans les topoguides vélos

**La brochure** : <https://www.francevelotourisme.com/sites/default/files/inline-files/devenir-accueil-velo-2021.pdf>





# Le classement des meublés de tourisme

**Le classement « Meublé de Tourisme est une démarche nationale et volontaire** qui qualifie votre location saisonnière. A l'instar du classement des autres hébergements touristiques, a pour objectif d'indiquer au client un niveau de confort et de prestation. Le classement comporte 5 catégories allant de **1 à 5 étoiles**, il est volontaire et a une validité de **5 ans**. La grille de classement contient **133 critères répartis en 3 grands chapitres** : équipements, services au client, accessibilité et développement durable. Le loueur du meublé (ou son mandataire) doit faire réaliser une visite de son meublé Pour ce faire, il s'adresse à un organisme de son choix- liste des organismes :

<https://www.classement.atout-france.fr/le-classement-des-meubles-de-tourisme>.

## **Pourquoi faire classer son hébergement locatif en Meublé de Tourisme ?**

- Des mesures fiscales avantageuses (abattement fiscal à 71% d'abattement fiscal sur les revenus de votre gîte déclaration au micro BIC -Bénéfices Industriels et Commerciaux, si meublé pas classé abattement 50 % )n classement valable 5 ans
- Une visibilité sur les supports de certains Offices de Tourisme
- Une garantie qualité auprès de vos clients au niveau national et international
- Un montant de taxe de séjour déterminé par le niveau de classement en étoiles
- Garantir la montée en gamme de l'offre d'hébergements touristiques française

# Interventions en matière d'investissements touristiques



- **Domaines d'intervention:**
  - Meublés touristiques
  - Chambres d'hôtes
  - Hébergements insolites
- **Bénéficiaires:** Porteurs de projets privés
- **Prérequis:** Les travaux ne doivent pas débuter avant la date de l'accusé de réception délivré par le Département.

**Les dispositifs d'aides vont être révisés pour l'année 2024, les informations parviendront ultérieurement**





# Interventions en matière d'investissements touristiques

## Barème applicable :

- **Plafond de dépense subventionnable HT :** entre 35 000 € et 100 000 € en fonction du domaine d'intervention et de la nature du projet
- **Taux maximum de la subvention :** 30% ou 40% en fonction du domaine d'intervention et de la nature du projet
- **Plafond de la subvention :** entre 10 500 € et 40 000 € en fonction du domaine d'intervention et de la nature du projet



# PRESENTATION DU DISPOSITIF AIDE A L'INVESTISSEMENT IMMOBILIER D'ENTREPRISE AMIE57

## Objet :

- **Aide portée par le Conseil Départemental de la Moselle et co-financée par les Communautés de Communes (EPCI) de Moselle à parité. 17/22 EPCI adhèrent actuellement au dispositif en Moselle.**

## Entreprises :

### **Eligibilité :**

1- Entreprises : TPE de 20 salariés au maximum en équivalent ETP

### 2- Activités éligibles

- Commerce dont la surface est inférieure à 400 m<sup>2</sup>;
- Artisanat;
- Entreprise de transport et de logistique;
- Bâtiment et travaux publics;
- Services aux entreprises;
- Industrie.



## Dépenses éligibles :

- Construction,
- Extension,
- Rénovation,
- Aménagement,...

## Dépenses non éligibles :

- Les acquisitions immobilières, les dépenses liées à des travaux (main d'œuvre et matériels) réalisés par l'entreprise aidée ou une entreprise liée (sauf si c'est son métier);
- L'achat du terrain;
- Les honoraires juridiques;
- Les rachats de parts de SCI.

## Modalité d'intervention

Assiette des dépenses maximum : 100 000 €

Investissement minimum : 10 000 €

Montant unitaire minimum pour une facture : 500 €

Montant de l'aide = SUBVENTION

L'aide soumise au régime A.F.R. (\*)

Le taux maximal d'intervention et plafond de l'aide :  
20 % des dépenses éligibles avec un plafond de l'aide à 20 000 € (hors zone AFR (\*))

30 % des dépenses éligibles avec un plafond de l'aide à 30 000 € (zone AFR (\*))

(Les zones d'aide à finalité régionale ou zones AFR correspondent à des territoires de l'Union européenne considérés comme en difficulté )



## Développement économique



### Focus sur les projets d'hébergements touristiques :

- Eligibilité des PME, dont **touristiques**
- Objectif : améliorer qualité accueil et services offerts par les hébergements touristiques
- Projets de rénovation, extension, création d'hébergements touristiques
- Chambres d'hôtes inéligibles

- Investissements, création et reprise, mise en réseau...
- Grandes entreprises inéligibles
- **Priorisation S3, cohérence SRDEII**

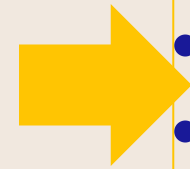
### Points de vigilance :

- **Montée en gamme exigée :**  
Hôtels et camping : 3\*,4\*,5\* après travaux  
Meublés touristiques : 4\* + label qualité (critères cumulatifs)
- **Performances énergétiques visées:**  
Critères Climaxion ou label environnemental (BBC, Rénovation, Bâtiment passif...) / dérogation pour bât. soumis à contraintes
- **Inéligibles :**  
Mobilier et matériels hors projet global de construction ou rénovation fondamentale





## Massif des Vosges



- Développement éco. touristique
- **Cohérence avec convention interrégionale Massif et Climaxion**

### Focus sur les projets d'hébergements touristiques :

- Investissements visant à augmenter la capacité et/ou qualité d'hébergement sur le Massif, au regard des 5 filières de la stratégie touristique

Filières MV : Ecotourisme, sports d'hiver, activités de pleine nature et itinérance (SHAPNI), tourisme de découverte.

- Objectif : améliorer qualité accueil et services offerts par les hébergements touristiques
- Projets de rénovation, extension, création d'hébergements touristiques
- Chambres d'hôtes inéligibles

### Points de vigilance :

- **Montée en gamme exigée :**  
Hôtels et camping : 3\*,4\*,5\* après travaux  
Meublés touristiques : 4\* + label qualité (dont Gîtes de France, Clévacances)
- **Performances énergétiques visées:**  
Critères Climaxion ou label (BBC, Effinergie Rénovation, Bâtiment passif...) / dérogation pour bât. soumis à contraintes
- **Inéligibles :**  
Mobilier et matériels hors projet global de construction ou rénovation fondamentale



## UN RESEAU D'ANIMATEURS ET CONSEILLERS EN FONDS EUROPEENS POUR VOUS INFORMER, VOUS ORIENTER ET VOUS ACCOMPAGNER



**CONTACTEZ-NOUS !**





## LE SOUTIEN AUX HEBERGEMENTS TOURISTIQUES





# Soutien aux hébergements insolites

Dispositif de soutien aux projets de création, implantation d'hébergements insolites pérennes

**Cofinancement régional** maximum de 20% des dépenses éligibles plafonné à 100 000 €

**Critères de sélection** des projets :

- Minimum 2 unités d'hébergement
- Label insolite (Clévacances, Gites de France ou autre)

**Règlement complet :**

<https://www.grandest.fr/vos-aides-regionales/hebergements-insolites/>





# Soutien aux meublés de tourisme Soutien à l'hôtellerie



## Critères pour le soutien aux meublés tourisme :

- gîte classé 4 étoiles ou 4 épis
- prise en compte des critères de réduction d'énergie, économie d'eau, recyclage ...
- 10 à 20% d'aides maximum

**Les dispositifs tourisme seront votés en janvier 2024 car une restructuration est en cours pour prendre en compte les enjeux environnementaux (critères CLIMAXION)**

# CONTACTS



## OFFICE DE TOURISME

☎ 03 87 03 11 82

✉ [contact@tourisme-sarrebourg.fr](mailto:contact@tourisme-sarrebourg.fr)



## SERVICE COMMUNICATION

☎ 03 87 03 11 82

✉ [communication@tourisme-sarrebourg.fr](mailto:communication@tourisme-sarrebourg.fr)



## SERVICE TOURISME DURABLE

☎ 03 87 03 11 82

✉ [tourisme.durable@tourisme-sarrebourg.fr](mailto:tourisme.durable@tourisme-sarrebourg.fr)



## Véronique ODINOT

☎ 03 87 03 69 60

✉ [v.odinot@pays-sarrebourg.fr](mailto:v.odinot@pays-sarrebourg.fr)



## MADELEINE SIEVERS

☎ 06 86 42 62 91

✉ [madeleine.sievers@moselle-attractivite.fr](mailto:madeleine.sievers@moselle-attractivite.fr)



## CATHERINE CARRIERE

☎ 07 87 38 84 89

✉ [catherine.carriere@grandest.fr](mailto:catherine.carriere@grandest.fr)



## SABRINA ROITEL

☎ 03 82 82 09 85

✉ [s.roitel@cc-sms.fr](mailto:s.roitel@cc-sms.fr)